

Archipel
DE THAU DESTINATION
MÉDITERRANÉE

FEUILLE DE ROUTE

2025

SÈTE | BALARUC-LES-BAINS | FRONTIGNAN | MARSEILLAN | MÈZE

BALARUC-LE-VIEUX | BOUZIGUES | GIGEAN | LOUPIAN | MIREVAL | MONTBAZIN

POUSSAN | VIC-LA-GARDIOLE | VILLEVEYRAC



La destination Archipel de Thau est née le 1^{er} janvier 2022 de la fusion de 5 offices de tourisme implantés autour de la lagune de Thau. Doté d'espaces naturels remarquables, riche de traditions séculaires et de savoir-faire ancestraux, terre d'artistes à la gastronomie renommée, notre territoire dispose de très nombreux atouts qui le différencient des destinations balnéaires classiques et permettent une fréquentation toute l'année.

Levier économique majeur – les retombées annuelles sont évaluées à plus de 1,1 milliard d'euros, le tourisme se conjugue chez nous au pluriel : tourisme nature, tourisme culture, tourisme gastronomique, tourisme balnéaire ou encore tourisme santé et bien-être que nous souhaitons mieux répartir dans le temps et dans l'espace pour qu'il profite aux habitants en générant le moins de nuisances possible.

Ce projet d'activité que je vous invite à découvrir a été élaboré pour répondre aux objectifs du schéma de développement touristique approuvé par Sète agglomération Méditerranée en 2023.

François COMMEINHES,
Président



S O M M A I R E

04

LA DESTINATION
**ARCHIPEL DE THAU
MÉDITERRANÉE**

- LES TEMPS FORTS
- CHIFFRES ET REPÈRES CLEFS

06

L'OFFICE
DE TOURISME

07

LES GRANDS
PROJETS 2025

08

L'ORGANIGRAMME
ARCHIPEL DE THAU

- UNE FEUILLE DE ROUTE CONFORME À LA STRATÉGIE GÉNÉRALE
- RAPPEL DES GRANDS AXES STRATÉGIQUES ISSUS DU SCHÉMA

10

LA DIRECTION

11

LE PÔLE
ACCUEIL

14

LE PÔLE
COMMUNICATION

16

LE PÔLE
PARTENARIAT

17

LE PÔLE
TRANSITION ET QUALITÉ

18

LE PÔLE
RESSOURCES

LA DESTINATION

ARCHIPEL DE THAU

DESTINATION MÉDITERRANÉE

Bassin de Thau
129 982
 HABITANTS



14
 COMMUNES

Sète • Balaruc-les-Bains • Frontignan • Marseillan
 Mèze • Balaruc-le-Vieux • Bouzigues • Gigean • Loupian
 Mireval • Montbazin • Poussan • Vic-la-Gardiole • Villeveyrac

DONT

4
 STATIONS CLASSÉES DE TOURISME

Sète • Balaruc-les-Bains • Frontignan • Marseillan

LES TEMPS FORTS

17 MAI
 Fête de la Garrigue
Montbazin
23 MAI au 15 JUIN
 Le temps de l'étang
Mèze

30 MAI au 07 JUIN
 Festival K-Live
Sète
07 et 08 JUIN
 Scopie Fun Fest
Balaruc-le-Vieux

25 au 29 JUIN
 Quand je pense
 à Fernande
Sète
30 JUIN
 au **06 JUILLET**
 Worldwilde Festival
Sète

03 au 07 JUILLET
 Fête du Grand
 Pardon de
 la Saint-Pierre
Sète

14 JUILLET
 Capelet
Marseillan

24 au 26 JUILLET
 Festival Juillet à Sète
Sète

01 et 08 MAI
 Corso
Mèze

23 et 24 MAI
 Festival international
 du Roman Noir
Frontignan

13 au 15 JUIN
 Salon des Agricultures
 Méditerranéennes
Villeveyrac
21 JUIN
 Gastronomie en
 Méditerranée
Sète

Tous les **JEUDIS**
DE L'ÉTÉ
 Les Estivades de Thau
Archipel de Thau
JUILLET à AOÛT
 Les Emmuscades
Frontignan

11 au 20 JUILLET
 Festival de Thau
Mèze
12 JUILLET
 Ostrea Fiesta
Sète

15 au 21 JUILLET
 Jazz à Sète
Sète
18 au 26 JUILLET
 Voix Vives
 de Méditerranée
 en Méditerranée
Sète

CHIFFRES ET REPÈRES CLEFS

10 millions
DE NUITÉES TOURISTIQUES

71%
DE NUITÉES FRANÇAISES

29%
DE NUITÉES ÉTRANGÈRES

12,9 M
D'EXCURSIONNISTES

200 km
DE PISTES CYCLABLES

1,1 milliard
DE RETOMBÉES ÉCONOMIQUES

19,5%
DE L'EMPLOI LOCAL

13
PLAGES PAVILLON BLEU
(30% DE L'HÉRAULT)

84%
DU TERRITOIRE CLASSÉS EN ZONES
AGRICOLLES OU NATURELLES

 **Balaruc-les-Bains**
1^{er} station thermale
de France



20 JUILLET

Festival
du Muscat
Frontignan

27 JUILLET

Fête de la Mer
Frontignan

01 au 03 AOÛT

Family PikNik
Frontignan

15 au 19 AOÛT

Cinéma de la Mer
Sète

16 AOÛT

Capelet
Marseillan

21 au 26 AOÛT

281^e Fêtes de la
Saint-Louis
Sète

27 et 28 SEPTEMBRE

Fête de l'Anguille
Marseillan

FIN SEPTEMBRE

Festival du livre
les Automn'Halles
Sète

12 et 15 NOVEMBRE

CreaTVty Festival
Sète

19 et 20 JUILLET

Les Médiévales
Balaruc-le-Vieux

19 JUILLET

au **03 AOÛT**
Fiest'A Sète
Sète

FIN JUILLET

Les Augustales
Loupian

FIN JUILLET

Fête de l'Huître
Mèze et Marseillan

07 au 09 AOÛT

Demi-Festival
Sète

20 AOÛT

Feat. SunSète Festival
Sète

20 SEPTEMBRE

The Oyster's Days
Sète

22 et 29 OCTOBRE

22 V'la Georges
Sète

11 et 14 DÉCEMBRE

BAZR Festival
Sète



L'OFFICE DE TOURISME

Issu de la fusion des 5 offices de tourisme du territoire il y a 3 ans, l'Office de tourisme Archipel de Thau Destination Méditerranée continue à se structurer pour toujours plus d'efficacité. Ses effectifs répartis en 5 pôles sont aujourd'hui stabilisés et il s'est doté d'un nouvel organigramme fonctionnel.



65,7
ETP

(Équivalent temps plein)



2
APPRENTIS



6 163 000
DE BUDGET
OPÉRATIONNEL

LES GRANDS PROJETS 2025



LANCEMENT D'UNE APPLICATION DE DÉCOUVERTE DE TERRITOIRE



CANDIDATURE AU LABEL GREEN DESTINATIONS

CRÉATION D'UN NOUVEAU SITE WEB UNIQUE



UNE CHARTE POUR LES RESTAURATEURS ENGAGÉS

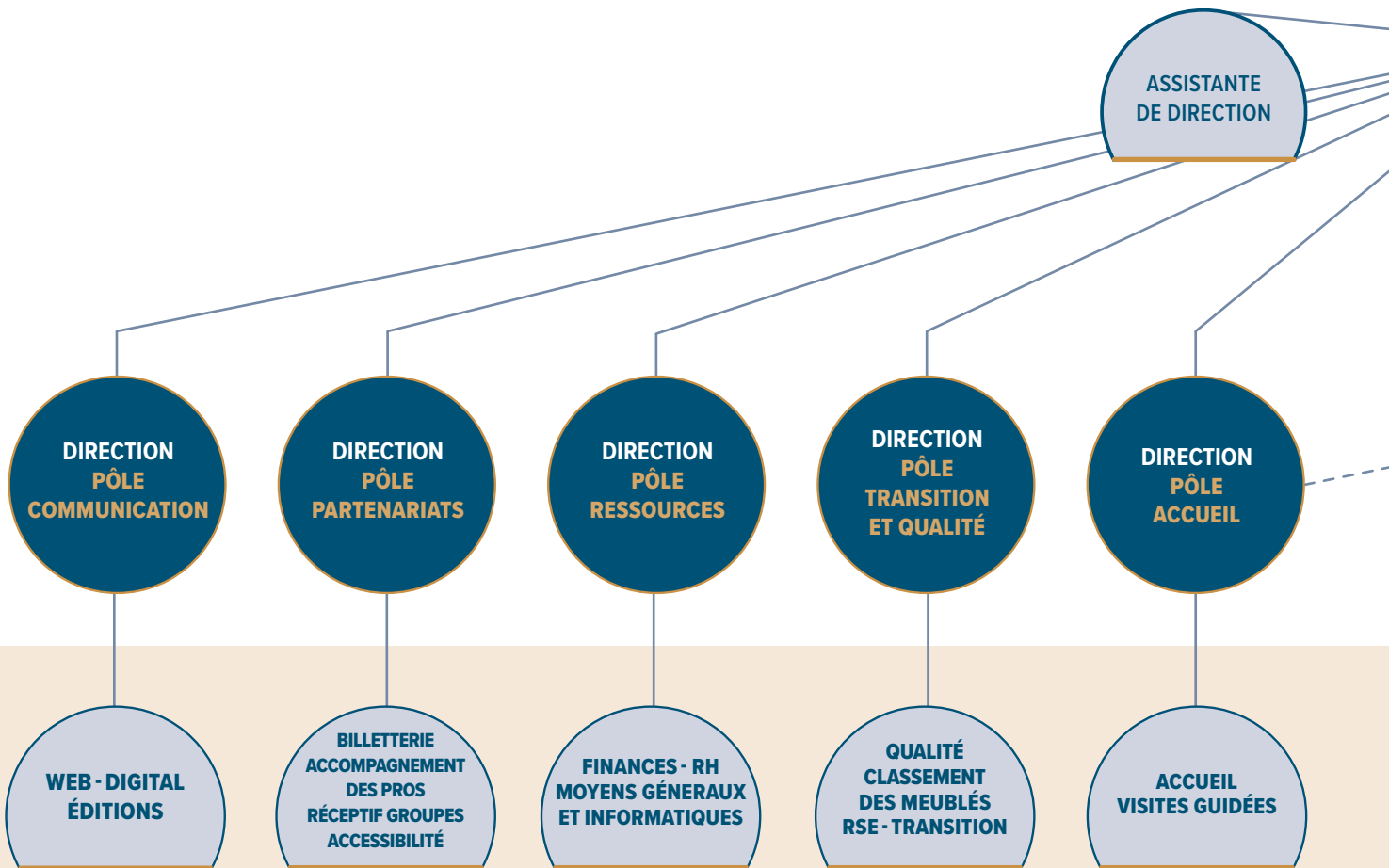


UNE ÉTUDE SUR LES CLIENTÈLES À VÉLO

DÉPLOIEMENT DU SADI
(Schéma d'Accueil et de Diffusion de l'Information)

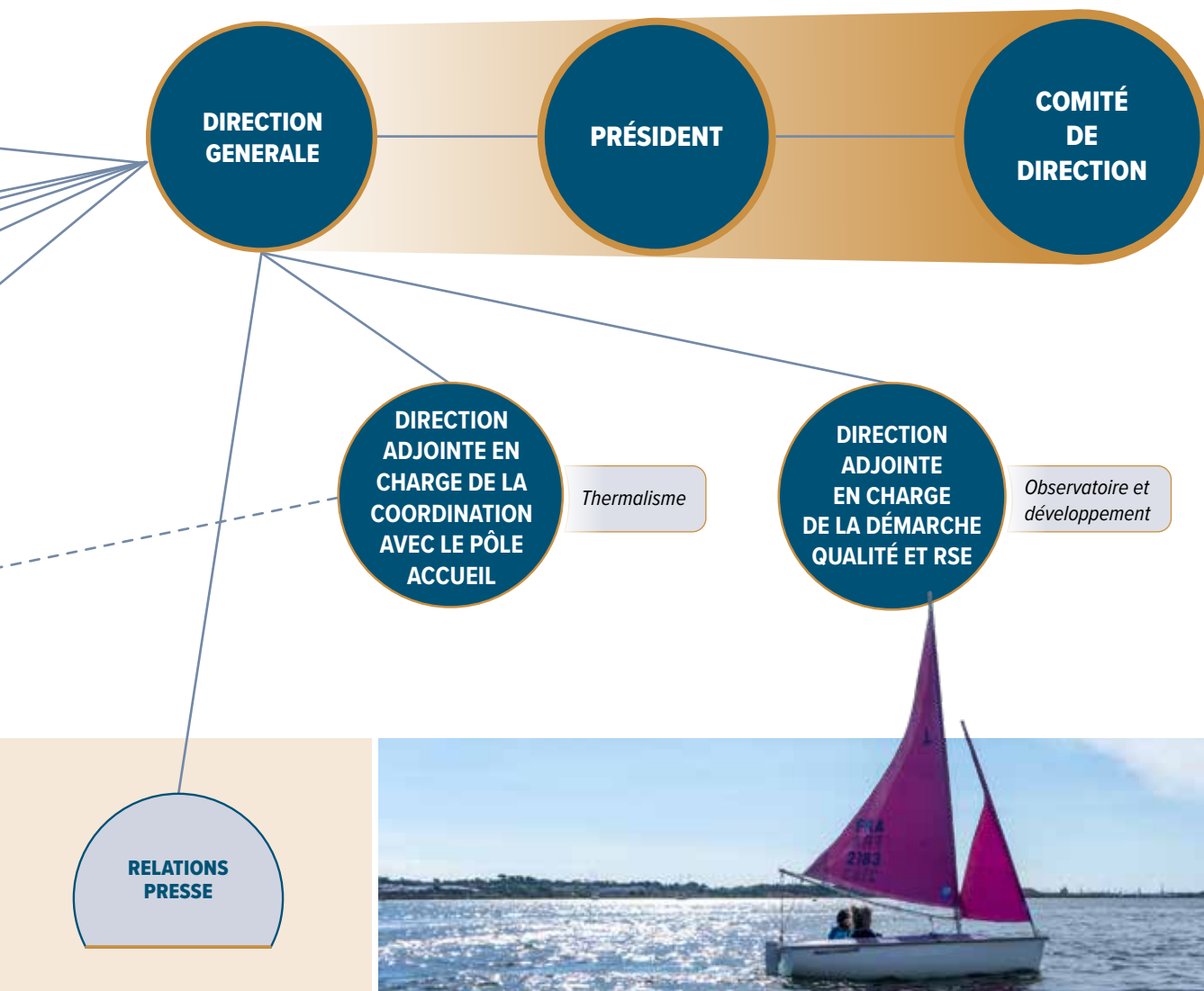


L'ORGANIGRAMME ARCHIPEL DE THAU



UNE FEUILLE DE ROUTE CONFORME À LA STRATÉGIE GÉNÉRALE

Fin 2023, le conseil communautaire de Sète Agglopol Méditerranée s'est doté d'un nouveau schéma de développement touristique qui donne les orientations jusqu'en 2029, en concertation avec les acteurs touristiques locaux. Ce schéma a pour objectif de construire un nouveau modèle touristique plus désirable, qui réponde à la fois aux besoins du territoire et des habitants tout en tenant compte des enjeux climatiques. Elaboré en concertation avec les acteurs touristiques locaux, il vise notamment une stabilisation de la fréquentation avec une meilleure répartition tout au long de l'année tout en maximisant les retombées économiques et en préservant l'environnement. Cette feuille de route s'inscrit pleinement dans le cadre de ce schéma dont la mise en œuvre du plan d'action est évaluée chaque année.



RAPPEL DES GRANDS AXES STRATÉGIQUES ISSUS DU SCHÉMA

- 01 Structurer une destination durable d'excellence en Méditerranée.
- 02 Consolider l'offre touristique pour un meilleur étalement des flux dans le temps et dans l'espace.
- 03 Renforcer la qualité de l'expérience touristique.
- 04 Piloter le projet stratégique.

LA DIRECTION



Composée de la Directrice générale, des deux directeur.rice adjoints et d'une assistante de direction, elle est en charge de la stratégie générale, des études et de la mise en œuvre du plan d'action du Schéma de développement touristique, de la gestion globale de la structure et de sa vie statutaire.



4

PERMANENTS (ETP)

LES OBJECTIFS 2025

- ✓ Mieux connaître les clientèles.
- ✓ Assurer le suivi du Schéma de développement touristique.
- ✓ Assurer le suivi du label Grand site d'Occitanie.
- ✓ Proposer des solutions pour un meilleur équilibre sur le marché locatif entre locations saisonnières et à l'année

LE PLAN D'ACTION

- ✓ Réunions régulières avec les services de l'agglomération et des communes.
- ✓ Participation aux instances inter-destinations (contrats de destination etc.).
- ✓ Réaliser une étude sur la clientèle à vélo.

Archipel DE THAU

AUTHentique



Sète
Méze
Marseillan
Frontignan
Balaruc-les-Bains

Archipel
DE THAU DESTINATION
MÉDITERRANÉE

archipel-thau.com

LE PÔLE ACCUEIL



Son équipe accueille et informe les visiteurs dans les 5 bureaux d'information touristique permanents, les deux bureaux saisonniers et hors les murs.



19,40
PERMANENTS
(ETP)



11,8
SAISONNIERS (ETP)



LES OBJECTIFS 2025

- ✓ Mettre en œuvre la première partie des préconisations du SADI.
- ✓ Optimiser le maillage territorial.
- ✓ Structurer le service des visites guidées.
- ✓ Elaborer une stratégie d'accueil des saisonniers.

LE PLAN D'ACTION

- ✓ **SADI** : déploiement de la gestion relation client, réorganisation de l'accueil à distance (notamment téléphonique).
- ✓ **Maillage territorial** : Ajustement de l'accueil hors les murs en tenant compte des flux de visiteurs.
- ✓ **Visites guidées** : constitution d'un fonds de ressources documentaires, augmentation du nombre de visites guidées, création d'une visite de Marseillan, réorganisation du service avec intégration d'une guide touristique pour les visites de la Criée.



LE PÔLE COMMUNICATION



Il est en charge de l'élaboration des plans de communication, de la mise en œuvre des actions marketing ainsi que de la gestion des outils (sites internet de la destination, réseaux sociaux, éditions etc).



6,8
PERMANENTS (ETP)



LES OBJECTIFS 2025

- ✓ Organiser des campagnes de communication pour accroître la notoriété de la destination.



- ✓ Permettre aux visiteurs de disposer de supports de communication utiles et fiables mettant en avant les atouts de la destination.
- ✓ Mettre en œuvre la stratégie définie en 2024 pour améliorer la présence de la destination sur les réseaux sociaux.
- ✓ Valoriser la durabilité de la destination.
- ✓ Optimiser la présence web de la destination et des communes.
- ✓ Favoriser l'itinérance pour découvrir le territoire et son offre patrimoniale.

LE PLAN D'ACTION

- ✓ **Campagne de communication multicanaux** en deux vagues, printemps et automne : affichage urbain (Toulouse, Lyon, Marseille, Suisse romande), dispositif digital (display sur sncf.com et campagne sur Youtube), radio, newsletters, campagnes réseaux sociaux, dispositif replay (France TV, Mycanal et Arte), spots dans des cinémas (Marseille, Lyon, Paris), insertions publicitaires. Suivi des campagnes dans le cadre des contrats de destination littoral et Montpellier.
- ✓ **Mutualisation et animation des comptes réseaux sociaux** Facebook et Instagram avec pour objectif de consolider et élargir les communautés, d'offrir des contenus plus qualitatifs et une meilleure visibilité aux différentes communes de la destination. Nouveau compte sur Pinterest et animation de LinkedIn.
- ✓ Développer et lancer l'application de découverte du territoire "Balades Artistiques en Méditerranée".
- ✓ Lancement d'un **site internet unique** en lieu et place des 6 sites existants qui permettra d'accéder directement aux pages des communes.
- ✓ Actualisation de la **gamme éditoriale** existante et réflexion pour sa refonte en 2026.
- ✓ **Relations presse** : accueil de journalistes, participation au salon IMM qui rassemble tous les médias du voyage, organisation d'un voyage de presse pour le lancement du BAM, envoi de newsletters mensuelles au fichier presse.
- ✓ Participation à des **opérations promotionnelles pour la filière thermique** en lien avec les Thermes de Balaruc-les-Bains.



LE PÔLE PARTENARIATS



Le pôle Partenariats regroupe les services Billetterie, Accompagnement des pros, Réceptif groupes et affaires, Tourisme et handicap.



7,4
PERMANENTS (ETP)



1
APPRENTIE

LES OBJECTIFS 2025

- ✓ Renforcer les liens avec les professionnels.
- ✓ Structurer une offre durable en s'appuyant sur les démarches qualifiantes : Accueil vélo, Clef verte, Tourisme et handicap...
- ✓ Obtenir le renouvellement du label Destination pour tous pour Balaruc-les-Bains avec extension du périmètre à certains lieux du territoire.
- ✓ Développer et animer le label Famille Plus (audit de renouvellement pour Sète)
- ✓ Développer le tourisme d'affaires et la clientèle groupes.
- ✓ Structurer l'offre de billetterie.

LE PLAN D'ACTION

- ✓ Organisation des Rencontres professionnelles du tourisme le 17 mars.
- ✓ Proposer et animer des ateliers de travail et des temps de rencontre avec les professionnels.
- ✓ Animer une démarche spécifique envers les restaurateurs pour les inciter à travailler avec les producteurs locaux et leur proposer une charte d'engagement.
- ✓ Organiser avec le Club des croisières le Sète cruise dating pour présenter l'offre locale aux compagnies et à leurs tour-opérateurs.

LE PÔLE TRANSITION ET QUALITÉ

LES OBJECTIFS 2025

- ✓ Obtenir le label "Green Destinations", qui constitue un outil d'évaluation et d'amélioration de la gestion touristique durable. Les critères concernent très largement l'ensemble du territoire et nécessitent une implication de toutes les parties prenantes, notamment des collectivités.
- ✓ Favoriser l'éco-mobilité et structurer l'offre pour devenir une destination cyclable.
- ✓ Valoriser l'offre de découvertes éco responsables en identifiant également les professionnels engagés.
- ✓ Poursuivre la qualification de l'hébergement marchand.
- ✓ Répondre aux nouvelles exigences écoresponsables du label Destination d'excellence qui remplace Qualité tourisme.
- ✓ Disposer des données de l'observatoire (fréquentation, offre, retombées...)

LE PLAN D'ACTION

- ✓ Green Destinations : travail en collaboration avec les collectivités sur les grandes thématiques qui structurent le référentiel du label :
 - Gestion durable
 - Nature et paysage
 - Environnement et climat
 - Culture et traditions
 - Bien-être social
 - Entreprises et communication
- ✓ Mise en œuvre du calendrier RSE.
- ✓ Proposer un programme de balades pour découvrir les espaces naturels du territoire.
- ✓ Actualiser le mémento du tourisme.
- ✓ Continuer à sensibiliser les hébergeurs au classement, effectuer les visites.



Le pôle Transition et Qualité a pour missions la mise en œuvre de la stratégie tourisme durable de la destination, la démarche RSE de l'Office de tourisme, l'amélioration de la qualité des meublés touristiques, la gestion de la démarche qualité de l'Office de tourisme, ainsi que l'animation de l'observatoire du tourisme local.



5

PERMANENTS



1

APPRENTI

LE PÔLE RESSOURCES



11,3
PERMANENTS (ETP)



Le pôle Ressources englobe toutes les fonctions supports. Il a pour mission le fonctionnement comptable et financier de l'EPIC, sa vie statutaire, la gestion des ressources humaines, la taxe de séjour, ainsi que les moyens généraux et informatiques.

LES OBJECTIFS 2025

- ✓ **Taxe de séjour** : optimiser les recettes. Participer à la réflexion pour un meilleur équilibre entre locations saisonnières et locations à l'année.
- ✓ **Finances** : améliorer les délais de reversement aux prestataires (billetterie) et les remboursements. Permettre une meilleure visibilité du budget de chaque pôle.
- ✓ **Ressources humaines** : améliorer la gestion prévisionnelle des emplois et des compétences, améliorer la qualité de vie au travail et la prévention des risques.
- ✓ **Moyens généraux et informatiques** : renforcer la sécurité informatique et la protection des données, optimiser l'organisation pour plus d'efficacité, améliorer les accueils des BIT.

LE PLAN D'ACTION

- ✓ Renforcer les contrôles relatifs à la taxe de séjour.
- ✓ Mettre en place une collaboration avec les différentes communes et notamment les services urbanisme pour l'application de la loi Le Meur.
- ✓ Mettre en place une régie mixte.
- ✓ Mettre en place une comptabilité analytique
- ✓ Elaborer le plan de développement des compétences.
- ✓ Actualiser le DUERP.
- ✓ Travail en lien avec la société d'infogérance sur la cybersécurité.
- ✓ Audit des logiciels métiers.
- ✓ Terminer le réaménagement du BIT de Marseillan.

Archipel DE THAU

AUTHentique



Sète
Méze
Marseillan
Frontignan
Balaruc-les-Bains

Archipel
DE THAU DESTINATION
MÉDITERRANÉE

archipel-thau.com



Archipel
DE THAU DESTINATION
MÉDITERRANÉE

**OFFICE DE TOURISME
ARCHIPEL DE THAU**

60 Grand Rue Mario-Roustan • 34200 Sète
04 86 84 04 04 • archipel-thau.com

Rédaction et création graphique : Office de tourisme Archipel de Thau Destination Méditerranée
Crédits photos : S. Grandjean, R.Domergue, A.Toulan, A. Cauquill, O. Octobre, M. Ricard, G. Deloye, F.Ambrosino, D.Cavailhes.
Impression : Imprimerie JF Impression • Date de parution : février 2025 • archipel-thau.com