

1 Du parking P dos au centre socio-culturel, se diriger à gauche dans le vieux village. Traverser à droite la place Gabriel Péri, poursuivre rue Jules Vallès. Au stop, monter à droite sur la D 158E3 (route de Villevyrac). Au rond-point, aller à droite et de suite à gauche rue des Pins. Au croisement, monter à droite et continuer tout droit, chemin des Peirielidas. Retrouver la route de Villevyrac, l'emprunter à droite et sortir de Loupian (▲). Passer le pont sur l'A9.

2 Prendre la deuxième piste à gauche. Marcher quelques mètres et tourner à droite, juste après le calvaire. Descendre tout droit jusqu'au vestige de la voie Domitienne, au niveau de l'ancien ruisseau de Marinesque (B) : panneaux d'information, restauration du site en 2024). Traverser le site et cheminer sur la piste principale à travers d'anciens terrains, exploités pour des filons de bauxite. Monter et rejoindre le poste électrique. Traverser la départementale, monter en face sur la route. Tourner à droite et marcher 250 m.

3 Quitter la route à gauche. Monter par le sentier sur 300 m et, juste après la plantation de pins d'Alep, poursuivre la montée à droite sous les pins. Le sentier serpente dans la garrigue et rejoint une large piste. Monter à droite jusqu'au col (B) vue sur l'étang de Thau et le mont Saint-Loup, qui surplombe le Cap d'Agde).

4 Descendre à gauche par le sentier ombragé. À la route, se diriger à gauche. 500 m plus loin passer sous l'A9 et descendre de suite à droite par un sentier. Continuer à gauche, couper une route et, à la piste, descendre à droite. Poursuivre par un chemin carrossable, jusqu'à un croisement.

5 Tourner à gauche, marcher 60 m et se diriger à droite pour accéder au point de vue sur le lac de Cambelliès. Suivre à droite le sentier au-dessus du lac

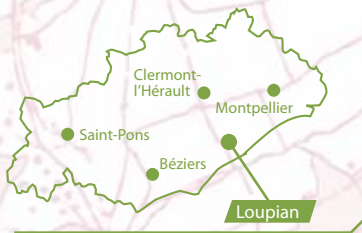
(B) : point d'observation aménagé, présence de rollier d'Europe, guépier d'Europe, monticole bleu). Continuer sur un chemin plus large, bordé de lisses de protection (▲) : rester sur le circuit balisé, accès au bord du lac interdit, falaise dangereuse). Suivre la route à gauche, qui surplombe le lac. Au bout de la ligne droite, quitter la route et emprunter une piste à droite. Monter jusqu'à la ligne de crête (B) : sur Sète, l'étang de Thau et ses tables conchylicoles, le massif de la Gardiole à gauche).

6 Se diriger à droite jusqu'à la table de lecture du paysage. Monter à droite par le sentier caillouteux (▲) : bien suivre le balisage), cheminer en balcon au-dessus de la lagune. Redescendre dans la plaine, aller à droite sur la route. 500 m plus loin, tourner à droite, puis monter de suite à gauche jusqu'au sommet du Puech Redon, sous la ligne électrique.

7 Descendre à gauche vers le village à travers les vignes, les plantations d'oliviers et les champs. Plus bas, continuer à droite jusqu'à la route. Poursuivre en face et retrouver le parking de départ.



MONTPELLIER PETITE CAMARGUE



- ◆ Loupian, à 31 km au sud-ouest de Montpellier par la D 613. Traverser Fabrègues, Gigean et prendre à droite la D158
- ◆ P (GPS : N 43°27'02.8" – E 3°36'54.8") Centre socio-culturel Nelson Mandela
- ◆ Sur le territoire de la commune de : Loupian

RECOMMANDATIONS



- Prévoir une réserve d'eau par personne / Provide a water reserve per person.
- Se protéger du soleil ou du froid selon les saisons / Protect yourself from the sun or the cold depending on the seasons.
- En période de chasse, se renseigner auprès de la mairie / In hunting season, inquire at the town hall.
- Respecter le milieu naturel / Respect the natural environment.
- Refermer les clôtures / Close the fences.
- Respecter les propriétés privées, les exploitations et les autres usagers des espaces traversés / Respect the private properties, the farms and other users of spaces crossed.

INFOS

- ◆ Office de Tourisme Archipel de Thau Destination Méditerranée
04 86 84 04 04, archipel-thau.com
- ◆ Sète agglomération méditerranéenne
04 67 46 47 48, www.agglomeration.fr
- ◆ Comité Départemental de la Randonnée Pédestre de l'Hérault
04 67 67 41 15, www.ffrandonnee34.fr



Itinéraire PR labellisé FFRandonnée aménagé, entretenu et balisé par Sète agglomération méditerranéenne, avec l'appui technique de la FFRandonnée Hérault.

La boucle de Marinesque à Cambelliès

Loupian

Fiche

RANDONNATEUR

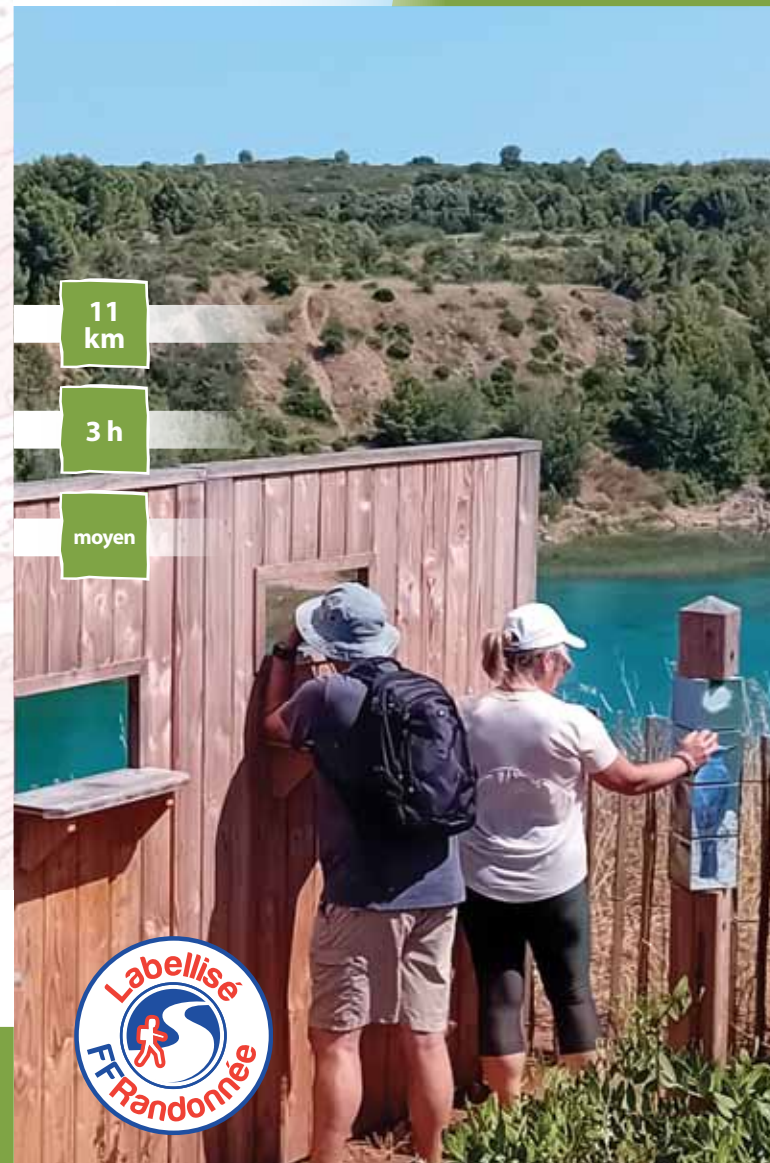


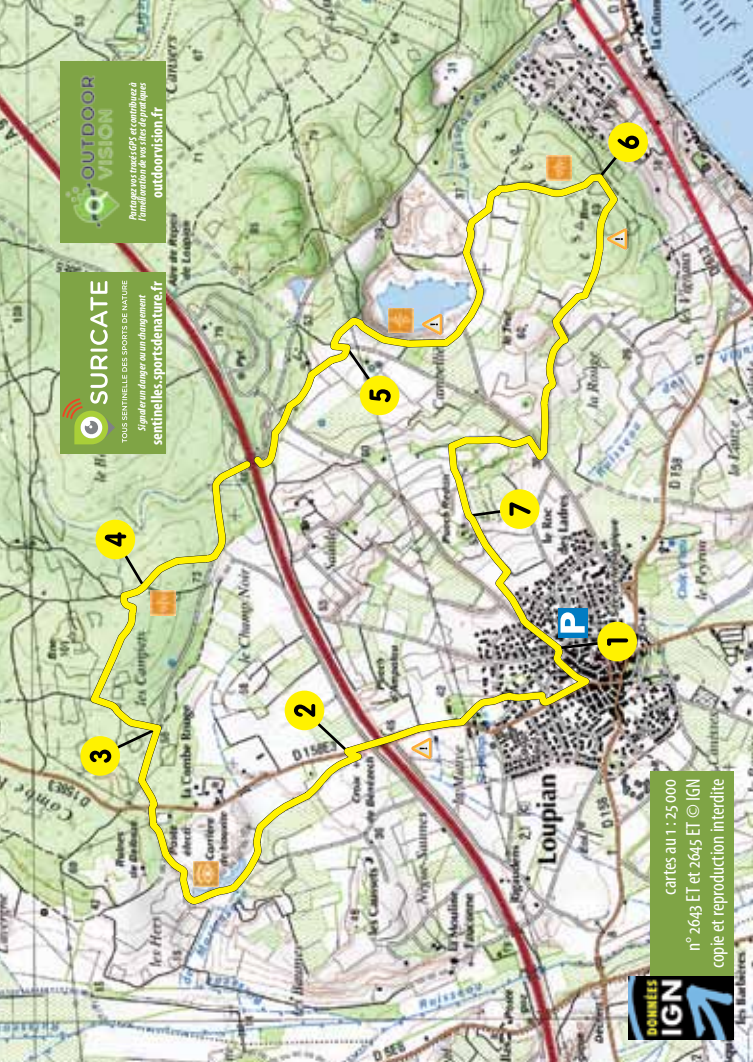
11 km

3 h

moyen

Papier issu de forêts gérées durablement. Ne pas jeter sur la voie publique.
Conception : FFRandonnée Hérault, Nicolas Vincent Éditions. Textes et photos : Sète Agglomération Méditerranéenne. Impression : ImpAct 2025





OUTDOOR VISION
 Principaux circuits et combinateurs
 itinéraires outdoor vision.fr

SURICATE
 TOUS SENTIERS DES SPORTS DE NATURE
 Standard de danger au démarrage
 sentinelles.sportsdenature.fr

cartes au 1 : 25 000
 n° 2643 ET 2645 ET © IGN
 copie et reproduction interdite



LÉGENDE DE LA CARTE

- Tracé de l'itinéraire
- Repères chiffrés
- Parking
- Prudence
- À voir
- Point de vue
- Bonne direction
- Changement de direction
- Mauvaise direction

CODE DE BALISAGE

26 m 90 m
 + 130 m

AUTRES RECOMMANDATIONS :
 > prudence le long de la D 158E3 (route de Villeveyrac), rester sur le chemin balisé le long du lac de Cambelliès (falaise dangereuse), bien suivre le balisage entre 6 et 7
 > **Numéro de secours : 112**

LA VOIE DOMITIENNE DE MARINESQUE

La construction de la voie Domitienne est datée de 118 avant notre ère. À Loupian, à la fin du II^e siècle avant notre ère, le voyageur découvre au pied des collines de la Moure, un relais routier construit le long de la voie de part et d'autre d'un cours d'eau, le Marinesque. Ce lieu d'étape est installé dès l'aménagement de la voie et la création du carrefour menant à la villa gallo-romaine de Loupian. Sur le site, on distingue les différents niveaux de la chaussée et les vestiges d'un ponceau. Quant à la largeur de la voie, on admet généralement qu'elle est de l'ordre de six mètres, adaptée au croisement de deux véhicules. Trois panneaux pédagogiques sont présents sur place pour permettre la compréhension du site.



LE LAC DE CAMBELLIÈS

Auparavant propriété viticole, le site de Cambelliès racheté par des compagnies minières à partir des années 60, témoigne du passé industriel de l'extraction de bauxite avec son lac artificiel toujours en eau et ses falaises creusées dans la roche.

Le lac de Cambelliès est à la fois un réservoir de biodiversité qui abrite une faune patrimoniale caractéristique des milieux méditerranéens et un corridor écologique entre les collines de la Moure, la plaine agricole de Loupian et l'étang de Thau.

Ce site permet de mettre en valeur différents types d'habitats (falaises, surface en eau permanente, garrigue ouverte, bosquets et pinède) qui sont autant de niches écologiques pour des cortèges d'espèces variées. Le rolhier d'Europe, le guépier d'Europe, le monticole bleu se côtoient autour des falaises du lac. Un observatoire vous permet de regarder sans déranger cet écosystème fragile.



L'ÉTANG DE THAU ET LA CONCHYLICULTURE

L'étang de Thau est le plus grand plan d'eau de la Région Occitanie. Il a une superficie d'environ 7 500 hectares et une profondeur moyenne de 5 mètres.

Depuis l'Antiquité, l'étang est un lieu d'élevage d'huîtres et de coquillages. Les « tables » ou parcs à huîtres s'étendent à perte de vue. C'est l'absence de marée qui a imposé la mise en œuvre de techniques spécifiques au milieu lagunaire : l'élevage en suspension appelé « table ». La lagune de Thau constitue la plus grosse zone conchylicole de la méditerranée avec 2 600 « tables ». Il faut environ 12 mois pour produire des huîtres dans l'étang de Thau.



Ce projet, labellisé « Sentiers de Nature » est soutenu par l'État

À VOIR

- ◆ **L'église Sainte-Cécile** et la **chapelle Saint-Hippolyte** à Loupian.
- ◆ **L'église Saint-Pierre** et la **chapelle des Pénitents Blancs** à Poussan.

À DÉGUSTER

- ◆ Rendez-vous dans les **mas conchylicoles** au bord de la lagune de Thau (Bouzigues, Loupian, Mèze) pour une dégustation de coquillages.
- ◆ Les **domaines viticoles** de Gigan, Mèze et Villeveyrac.

À VISITER

- ◆ **Le musée du site gallo-romain Villa-Loupian**, 04 67 18 68 18, patrimoine.agglopoie.fr (accessible aux personnes à mobilité réduite)
- ◆ **Musée de l'étang de Thau** à Bouzigues, 04 67 78 30 12, patrimoine.agglopoie.fr/musee-de-letang-de-thau (accessible aux personnes à mobilité réduite)
- ◆ **L'abbaye de Valmagne** à Villeveyrac, 04 67 78 47 32, valmagne.com (accessible aux personnes à mobilité réduite)