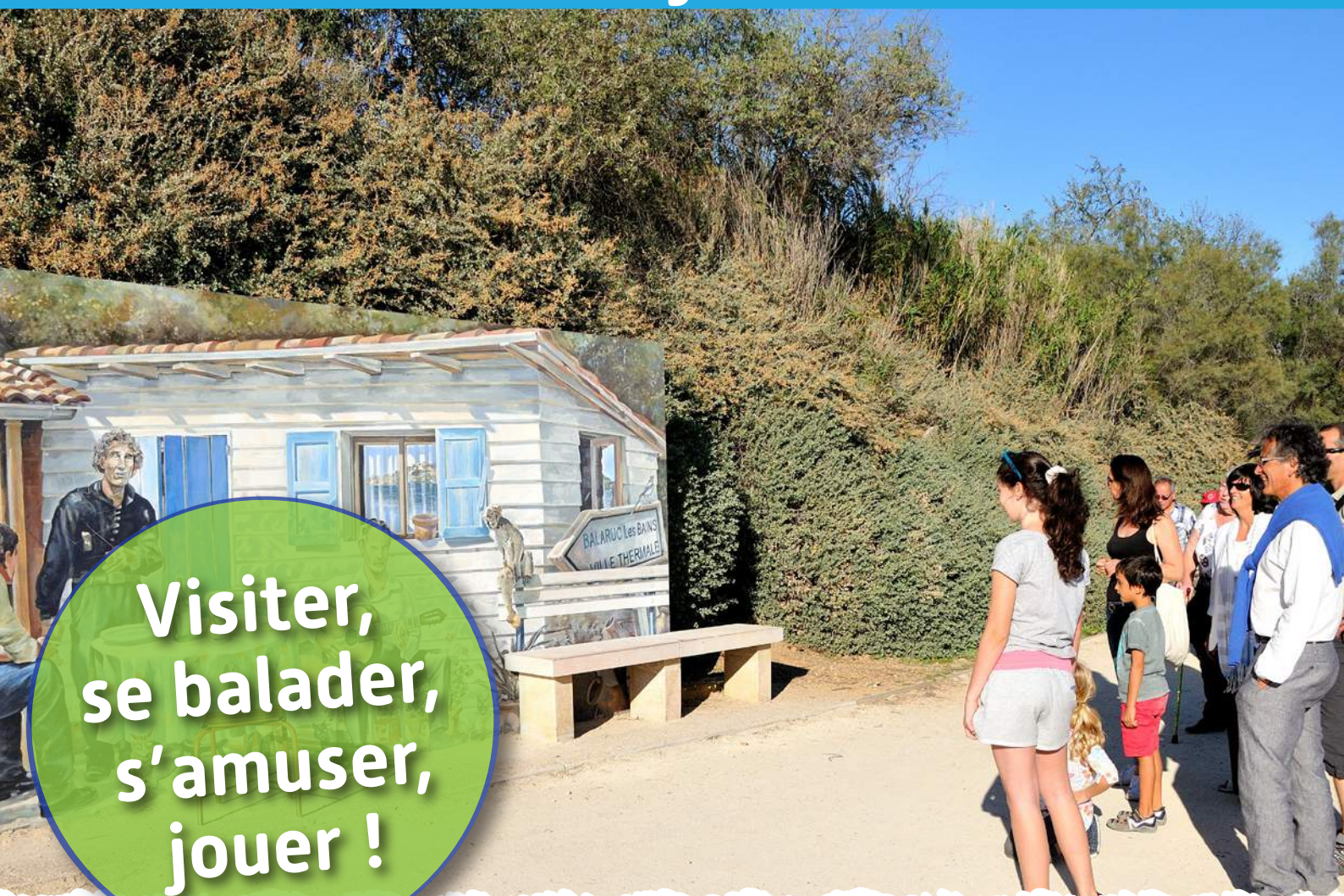


Balaruc-les-Bains

Balades ludiques

dans le Pays de Thau



Visiter,
se balader,
s'amuser,
jouer !



randoland.fr

BALARUC
LES BAINS

source d'énergies

Office de Tourisme
Pavillon Sévigné
+33 (0)4 67 46 81 46
contact@balaruc-les-bains.com
www.balaruc-les-bains.com

Balaruc-les-Bains

FACILE



3,9 KM

1 H 45

BALARUC-LES-BAINS

Balade familiale conseillée de préférence le matin ou en fin d'après-midi du 15 juin au 15 septembre.

Située en Pays de Thau, Balaruc-les-Bains jouit d'un environnement exceptionnel propice au bien-être, à la détente et aux découvertes.

1^{ère} station thermale de France, Balaruc-les-Bains est aussi une station touristique méditerranéenne, familiale, au bord du Bassin de Thau.

À Balaruc-les-Bains, faites le plein d'énergie en profitant d'une pause au spa thermal O'balia ; en découvrant le centre nautique Manuréva et ses nombreuses activités ou en savourant la magie du Jardin Antique Méditerranéen, labellisé jardin Remarquable.

Venez découvrir les mille et une richesses de Balaruc-les-Bains ; charmante station adaptée aux petits comme aux grands.



Débuter la balade de l'office de tourisme. Résoudre la première énigme juste en sortant ①.

Sortir de la cours d'enceinte de l'Office Tourner à droite vers la fontaine, puis à nouveau à droite pour découvrir les vestiges du village de Balaruc à l'époque romaine ②.

Revenir sur ses pas jusqu'à la fontaine et traverser le parc en diagonale pour arriver à l'église ③.

Dos à l'église aller à gauche puis de suite à droite, rue de la Paix. Au bout de la rue de la Paix, tourner à gauche, avenue des Thermes Romains et continuer sur l'avenue de Montpellier (pas de plaque) puis tourner dans la 1^{ère} rue à droite (rue Victor Hugo). Au bout de cette rue, passer devant le n°37 et s'engager dans l'impasse Victor Hugo pour entrer dans le «Pioch» (petite garrigue). Longer le mur d'enceinte du camping pour arriver au Jardin Antique

Méditerranéen ④.

Descendre à gauche vers le bassin de Thau. Traverser au passage piéton et aller à gauche pour passer devant les différents terrains de sport et s'arrêter au centre nautique ⑤.

Revenir sur ses pas et longer le bassin tout en profitant de la vue sur Sète et le Mont St Clair juste en face. Longer le terrain du Beach soccer, le camping Pech D'ay et passer devant les restaurants. Arriver au vieux port et emprunter, à gauche, la jetée en pierre jusqu'au mémorial des joutes ⑥.

Revenir sur ses pas et emprunter la Promenade des Bains à gauche. Passer devant le jeu pour enfants, le poste de secours, les commerces et restaurants puis

rejoindre l'Établissement Thermal ⑦.

Après l'établissement, continuer sur la promenade Brassens/Spinosi et s'arrêter à la fresque de «la Cabane à LOLO» ⑧. Continuer pour découvrir la fresque de Montgolfier et profiter de la vue sur les parcs à coquillages. Ensuite revenir sur ses pas et emprunter le passage à gauche entre le casino et l'Établissement thermal. Tourner à droite, longer l'Établissement thermal. Emprunter le premier passage piéton puis le deuxième. Prendre les escaliers à gauche qui passent sous la résidence pour rejoindre le parc Charles de Gaulle. Le traverser et en sortir par l'allée centrale. Longer le parking pour terminer la balade à l'office de tourisme.



Embarcadère :
Départ des sorties en bateaux

Balaruc-les-Bains

L'Inspecteur Rando part en balade. Mais par où va-t-il passer ?

Lors d'une cure à Balaruc, l'inspecteur Rando en profite pour découvrir la ville. Mais, pendant son trajet, il retrouve plusieurs bonbons provenant de la Cure Gourmande. Mais combien va-t-il en ramasser ? Pour découvrir le chemin emprunté, utilise les informations de la page suivante. Attention, l'Inspecteur Rando ne doit jamais revenir sur ses pas ! Chaque fois qu'il trouvera une friandise sur sa route, colorie, dans l'ordre, un bonbon de la frise.

En fin de parcours, note dans la case réponse le nombre de bonbons trouvés par l'Inspecteur Rando.





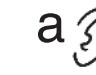
1 2 3 4 5 6 7 8 9 10

Ta réponse

À chaque énigme entoure la bonne réponse. Elle t'indiquera l'étape suivante de l'inspecteur Rando.

1 L'office de tourisme

Quel son entends-tu lorsque tu prononces le nom de l'instrument de musique visible sur un toit des maisons qui entourent la cour de l'office de tourisme ?

o  u  a 



2 Les vestiges

Si tu regardes le sol, tu peux voir les fondations des habitations, à l'époque romaine. Mais quel est ce matériau ?



acier



brique

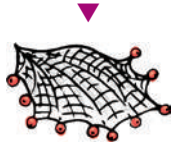
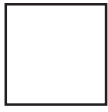
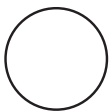


Pierre



3 L'église

Quelle est la forme de la tour du clocher où tu peux voir une horloge ?



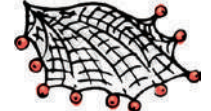
4 Le jardin antique

Trouve le panneau du respect du site situé proche de l'entrée et un peu caché par la végétation. Quel pictogramme est représenté dessus ?



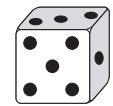
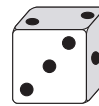
5 Les activités sportives

Quel nuage de lettres te permet de reconstituer l'inscription que tu peux voir sur les drapeaux du centre nautique Manureva ?



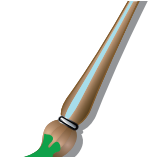
6 Le mémorial des joutes

Quel dé t'indique le nombre de personnages sculptés sur cette plaque ?



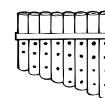
7 L'établissement thermal

Quel pinceau t'indique la couleur de la partie centrale de l'établissement thermal qui ressemble à un bateau ?



8 La fresque Brassens-Spinosi

Quel instrument de musique reconnais-tu sur cette fresque ?



Laurent Spinosi dit LOLO est une figure locale (=personnage célèbre) qui a marqué l'Histoire de la commune. En effet, il avait pour coutume de recevoir dans sa cabane de nombreux artistes tels que des musiciens, des auteurs-compositeurs, des peintres... Ensemble, ils passaient des heures à refaire le monde et à déguster des oursins, palourdes, huîtres, moules et bigorneaux dans une ambiance méridionale. Un de ses amis, voisin d'en face (à Sète), a rendu visite de nombreuses fois à son ami Lolo. L'inspecteur Rando, en vacances à proximité de Balaruc, part à la découverte de ce poète-chanteur. Sauras-tu l'aider à retrouver son nom ?



Tu disposes du plan ci-dessous. À chaque point indice, lis bien les indications de la page suivante et reporte tes réponses sur la grille de bas de page.

Remets en ordre les caractères des cases colorées pour retrouver le nom de famille de cet artiste.

À l'office de tourisme ou sur le site randoland.fr, tu pourras vérifier si tu as trouvé la bonne réponse.



Balaruc-les-Bains est connue pour ses eaux Thermales mais également pour les nombreuses personnalités qui ont vécu ou séjourné dans cette station thermale, soit pour y suivre des soins, soit pour rendre visite à des proches.

C'est le cas de Laurent Spinosi, dit Lolo, qui était habitué à recevoir dans sa cabane des amis musiciens, peintres, chanteurs et autres artistes.

L'inspecteur Rando, en cure à Balaruc, décide de partir à la découverte de la ville et de ses personnalités. Voici la liste qu'il a réussi à établir (ci-dessous).

Certains de ces personnages ont été des proches de Lolo Spinosi et l'un d'eux s'est fait remarquer lors de sa première venue. En

effet, il est rentré chez lui par le toit puisqu'il lui avait promis : "si un jour je viens chez toi, je rentrerai par la cheminée !

Mais quel est ce personnage parmi ceux présentés ci-dessous ? Aide l'inspecteur Rando à le retrouver !



Liste des personnalités de Balaruc

Joseph MONTGOLFIER né le 26/08/1740 et décédé le 26/06/1810

Georges BRASSENS né le 22/10/1921 et décédé le 29/10/1981

Niccolò PAGANINI né le 27/10/1782 et décédé le 27/05/1840

Brigitte BARDOT née le 28/09/1934

Manitas DE PLATA né le 07/08/1921 et décédé le 05/11/2014

Salvador DALI né le 11/05/1904 et décédé le 23/01/1989

M. de GRIGNAN né le 15/09/1932 et décédé le 30/12/1714

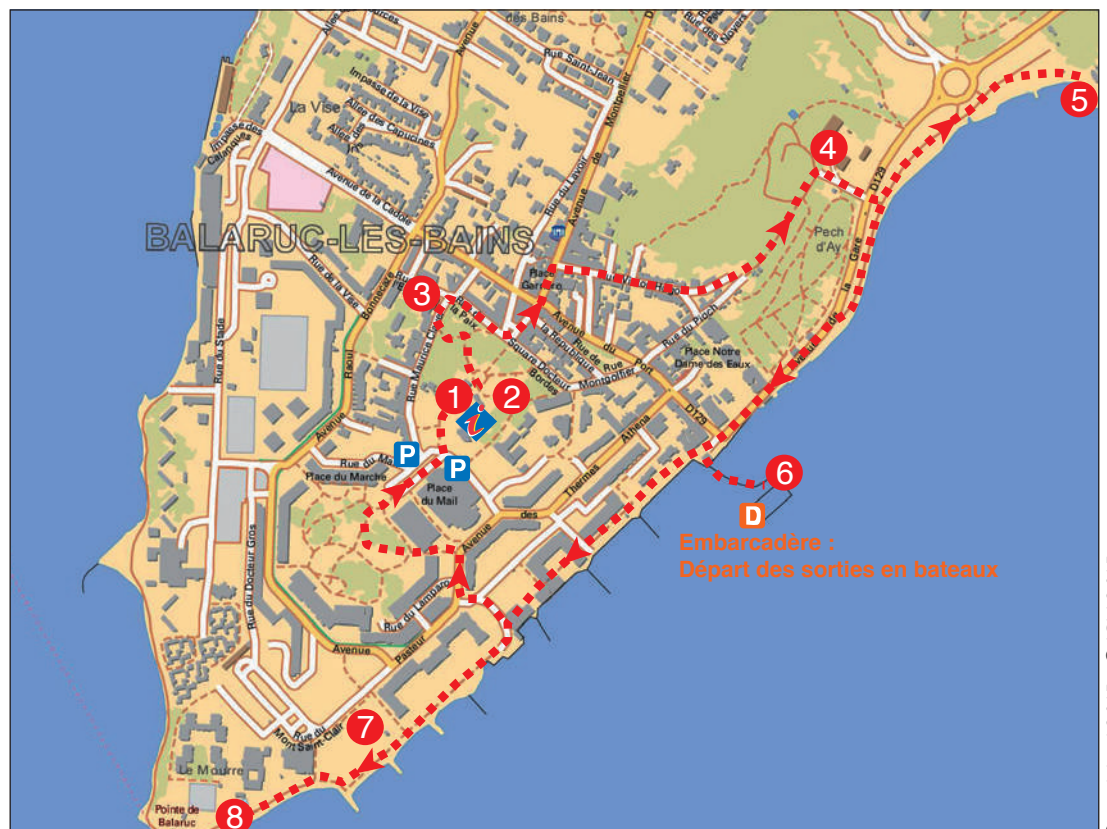
Mme de SÉVIGNÉ née le 05/02/1626 et décédée le 17/04/1696

Louis BONAPARTE né le 05/06/1806 et décédé le 01/07/1810

Dr Nicolas DORTOMAN né et décédé au XVI^e siècle

Tu disposes du plan ci-contre. À l'emplacement des points rouges, lis les indications qui te permettront de résoudre l'énigme principale.

À l'office de tourisme ou sur le site randoland.fr, tu pourras vérifier si tu as trouvé la bonne réponse.



Balaruc-les-Bains

Lors du passage devant chacun des indices, lis attentivement les indications fournies. Elles te permettront, au fil de la balade, de résoudre l'énigme principale.

1 L'office de tourisme

En sortant de l'Office de Tourisme, sur ta gauche tu trouveras une plaque gravée, fixée au mur. Le nom d'un personnage célèbre est inscrit dessus. Il a été utilisé pour désigner le lieu où se trouve l'Office de Tourisme.

Le nom de l'ami de « Lolo » Spinosi recherché n'est pas inscrit sur cette plaque.

2 Les vestiges

Demande à l'adulte qui t'accompagne de te lire le texte écrit ci-dessous en bleu :

Bravo à toi si tu as trouvé sans te retourner !

CERCLE - QUADRILATÈRE - TRIANGLE

« Ici autrefois ? »

Observe bien le sol des vestiges visibles ici. Parmi ces propositions, quelle figure géométrique correspond à la forme principale des salles qui se tenaient ici autrefois ?

Le nombre de lettres de ta réponse ne correspond pas au numéro du mois de décès de l'ami de « Lolo » recherché.

3 L'église

Si le motif sculpté sur le haut de la porte de l'église est identique à celui sculpté en haut des tours de l'église, alors l'ami de « Lolo » Spinosi est un homme. Si ce motif est différent alors son ami est une femme.

4 Le jardin antique

L'inspecteur Rando s'est amusé à recopier la troisième phrase du paragraphe intitulé "Thau agglomération s'engage pour son patrimoine historique et naturel". Cependant il l'a recopié à l'envers et en ajoutant des mots. Une fois remis dans l'ordre, ceux-ci vont te donner une bonne indication sur l'ami de Lolo recherché.

« remarquable. de aqueduc un d' et curatives décédé vertus impair aux un eaux d' captage jour de dispositif un à grâce recherché Antiquité l' dès thermale cité opulente L' Bains, - les - Balaruc à Ay d' Puech du site le sur naturellement étend s' Méditerranéen ami Antique un Jardin « Lolo » le Thau, de étang est l' à Face »



5 Les activités sportives

Quel sport régional est praticable sur un très grand terrain de terre, lorsque tu longes le bord de l'étang ? À quel autre sport te fait-il penser ? Additionne les points que vaudrait ce 2^{ème} mot au jeu du Scrabble®. Ton résultat ne correspond pas au numéro du mois de naissance de l'ami de Spinosi recherché.

Aide

Lettres du Scrabble® :

T ₁	M ₁	I ₁
R ₁	A ₁	E ₁
N ₁	O ₁	S ₁
B ₃	S ₁	U ₁

6 Le mémorial des joutes

Examine bien la plaque intitulée « La Finale » puis recopie les lettres correspondant au code suivant :

1-21 ; 4-2 ; 9-6 ; 21-1 ; 5-8 ; 24-1 ; 5-8 ; 24-1

où le chiffre en bleu t'indique le n° de ligne et le chiffre en noir la position de la lettre dans la ligne.

Ex. : 2-3 signifie : dans la 2^e ligne, le 3^e caractère = E
Tu viens de reconstituer le nom d'un personnage qui, malheureusement, n'est pas celui que l'on recherche.

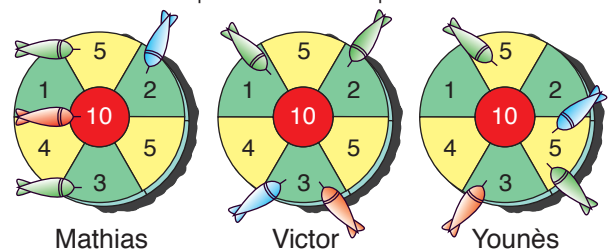
7 L'établissement thermal

Cet établissement thermal a la forme d'un moyen de locomotion. Lequel ?

La première lettre de ta réponse n'est pas l'initiale du nom de l'ami de « Lolo » recherché.

8 La fresque

Mathias, Victor et Younès reviennent d'une partie de fléchettes lorsque l'un d'eux s'aperçoit que son score est égal au triple du chiffre qui cache l'ami de « Lolo » sur le panneau de description de la fresque.



Le prénom de l'ami de « Lolo » recherché rime avec le prénom de cet enfant. C'est également le personnage qui se cache derrière la maison sur la fresque !



Bravo ! Tu viens de retrouver l'identité de l'ami de Lolo Spinosi. Note son nom dans la case ci-dessous.

Énigme 3402301G

TA RÉPONSE